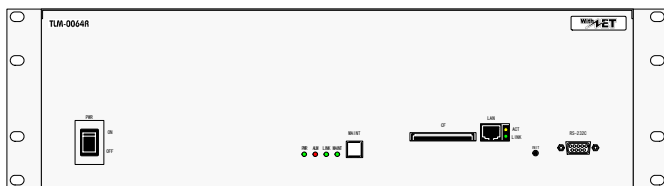


TLM-0064R 汎用テレメータ

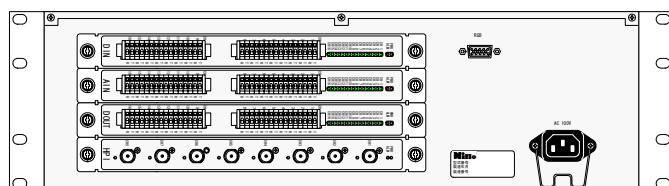
本装置は測定装置等の接点信号出力やアナログ値信号出力を取り込み、測定装置を簡単にネットワーク対応させる為の汎用テレメータです。インタフェース盤を最大4枚收容し、収集した接点及びアナログ情報をイーサネット経由で送じます。また、イーサネットからの制御により接点出力制御も行えます。

外観

前面



背面



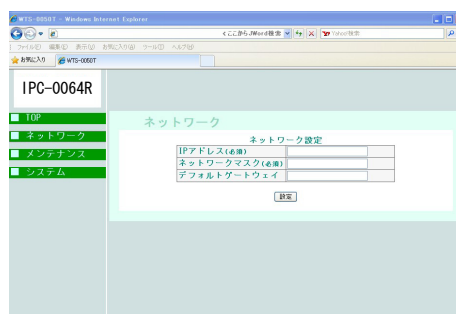
適用分野

- ・ 気象観測システム
- ・ 設備監視システム

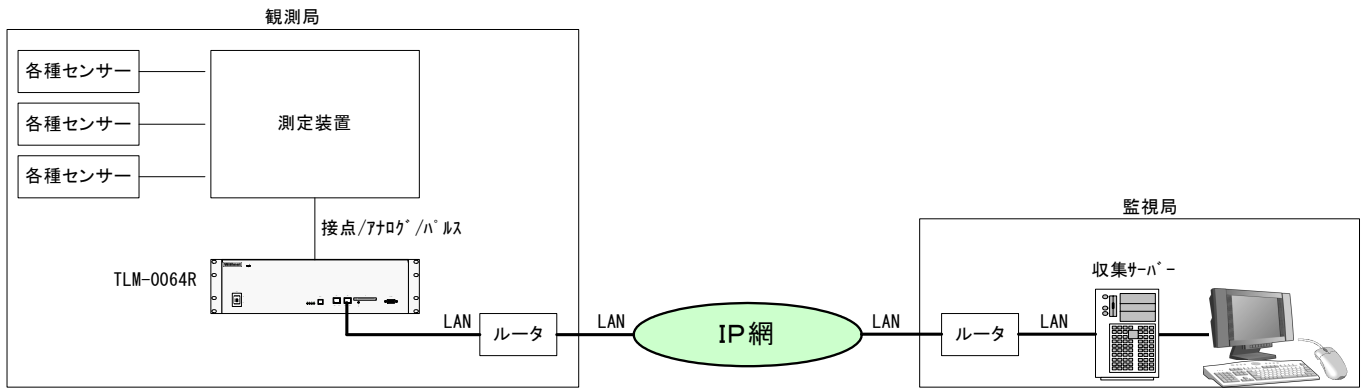
特長

- ・ 接続機器にあわせて最大4枚の各種インタフェース盤の收容が可能です。(最大64接点)
- ・ インタフェース盤の種類は自由に組み合わせが可能です。
- ・ 各接点の状態はLEDにて個別表示されます。
- ・ 接点の監視・制御状態をログとしてコンパクトフラッシュに記録が可能です。
- ・ ログファイルを外部からFTPでGETできます。
- ・ NTPプロトコルにより時刻の自動修正が可能です。
- ・ 19インチラックへ設置が可能です。(3U)
- ・ WEBブラウザで機器の設定ができます。

機器設定画面



ご使用例



機器仕様

項目	仕様
入力電源電圧	AC85V～250V
入力電源周波数	47～63Hz
消費電力	5W以下
使用温度	0～40℃
プロセッサ	EP9315 (Cirrus Logic)
CPUコア	ARM920Tコア採用
システムクロック	CPUコアクロック：200MHz BUSクロック：100MHz
メモリ	SDRAM 64MB FLASH 8MB
コンパクトフラッシュ	Type I/II 1スロット (I/O, メモリカード対応)
LANインターフェース	10BASE-T/100BASE-TX (オートネゴ対応)
対応プロトコル	TCP/IP, FTP, NTP, SNMP, HTTP, TELNET
外形寸法(本体)	430 mm (W) × 400 mm (D) × 130 mm (H) (突起物を除く)
塗装色	ホワイトグレー (艶消し)

対応インターフェース盤

略号	名称	量数
DIN盤	接点入力インターフェース盤	16量/枚
DOUT盤	接点出力インターフェース盤	16量/枚
AIN盤	アナログ入力インターフェース盤	16量/枚
LPI盤	低速パルス入力インターフェース盤	16量/枚
HPI盤	高速パルス入力インターフェース盤	8量/枚

仕様等は予告無く変更することがありますのでご了承ください。

Rev. 3.0

販売元

製造元

Nitto 日東通信機株式会社

〒158-0098 東京都世田谷区上用賀5丁目12番11号
 電話 03-3708-6400 (営業部)
 FAX 03-3708-6660
 Eメール market@nittotsushinki.co.jp
 URL http://www.nittotsushinki.co.jp/